

scented

Создано IPRA

В этом новом журнале, посвященном ароматам, мы приглашаем вас открыть для себя последние новинки на рынке парфюмерии.

35-й выпуск приглашает вас в поэтическую тишину осенних сумерек. По мере смены сезона воздух становится насыщенным ароматом древесины, мха и увядающих листьев — нежное прощание с яркостью лета. Эти ароматы воплощают красоту перехода, когда тепло встречается с прохладой, а свет постепенно уступает тени.

Каждое творение раскрывает историю тихой элегантности: смолянистые древесные ноты, мягкость амбры, шёпот сумерек, опускающихся над лесом. Это созерцательное путешествие сквозь более тёмные оттенки природы, где парфюм становится отражением замедляющегося времени — глубокого, таинственного и умиротворённого.



СОДЕРЖАНИЕ

1

ПРЕЗЕНТАЦИЯ ПРОДУКЦИИ
тонкие ароматы
нишевые ароматы
модные ароматы
уход за собой

2

НОВЫЕ АРОМАТЫ ОТ IPRA

3

ТРЕНДЫ В ПАРФЮМЕРИИ

4 **New!**

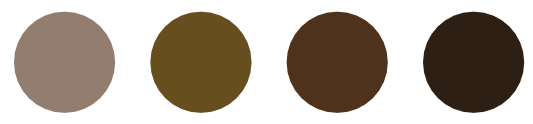
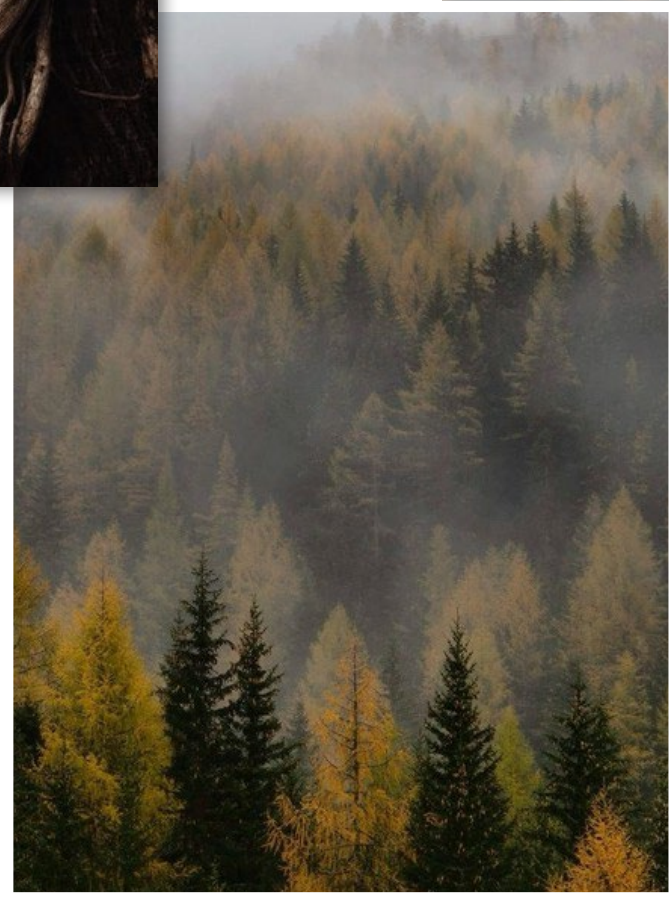
ФОКУСНА БРЕНДЕ

5

НАШИ ПОСЛЕДНИЕ ЖУРНАЛЫ

1

ПРЕЗЕНТАЦИЯ ПРОДУКЦИИ



Тонкие Ароматы

PRADA

Paradigme - 2025

Изящество и авангард, колеблющиеся между окутывающей теплотой и бодрящей свежестью.

ДРЕВЕСНО – АМБРОВЫЙ



Бергамот

Герань

Древесно-амбровый аккорд

PRADA

Paradoxe Radical Essence - 2025

Концентрация неожиданных гурманских нот в утонченном аромате.

Горький апельсин, Мандарин,
Бергамот

Нероли, Цветок Апельсина, Фисташка,
Соленый аккорд

Бензоин, Сандаловое дерево,
Ванилин, Янтарь



ЦВЕТОЧНО – АМБРОВЫЙ

Тонкие Ароматы

G I V E N C H Y

L'Interdit Parfum - 2025

Аромат с завораживающей аурой, оставляющий неповторимый отпечаток абсолютной изысканности.

ЦВЕТОЧНО – АМБРОВЫЙ



Горький миндаль, Груша, Имбирь

Мимоза, Цветок Апельсина,
Жасмин, Тубероза

Мирра, Бензоин, Пачули, Ветивер

G I V E N C H Y

L'Interdit Angélique Rouge - 2025

Цветок с опьяняющими нотами, покоряющий любого, кто пересечет его путь.

Кровавый апельсин, Семена дягиля,
Опунция, Имбирь

Жасмин, Цветок Апельсина, Тубероза,
Цветок дягиля

Ладанник, Пачули, Ветивер



ЦВЕТОЧНО – АМБРОВЫЙ

Тонкие Ароматы

YVES SAINT LAURENT
MYSLF l'Absolu - 2025

Усиленная древесно-цветочная напряженность — приправленная прохладными специями и согретая чувственным пачули.

ДРЕВЕСНЫЙ



Кардамон, Имбирь, Петитгрейн, Бергамот

Шалфей мускатный, Герань, Цветок Апельсина

Древесно-амбровый аккорд, Пачули, Ваниль, Какао

Нишевые Ароматы

ELECTIMUSS

Astrum Nova - 2025

Это история глубокой связи между землей и небом, самыми яркими звездами и окружающим миром.

ДРЕВЕСНО – ФРУКТОВЫЙ



Семена Амбретты, Бергамот, Лимон,
Мандарин, Манго

Ирис, Османтус, Ягоды Черной
Смородины

Мускус, Дубовый мох, Бобы Тонка,
Ваниль, Амброксан, Уд

ROOM 1015

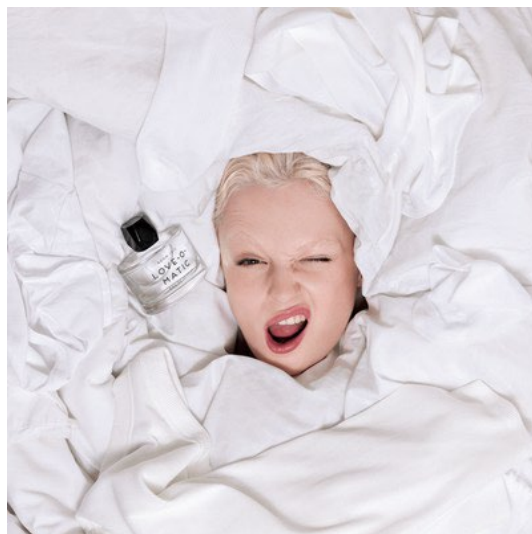
Love-O-Matic - 2025

*Яркое напряжение между рутинной и романтикой, одиночеством и близостью,
с жизнерадостной, игривой нотой.*

Лимон, Клубника, Ягоды
Черной Смородины

Жевательная Резинка, Чистый Аромат

Кедр, Мускус, Масло Амбретты



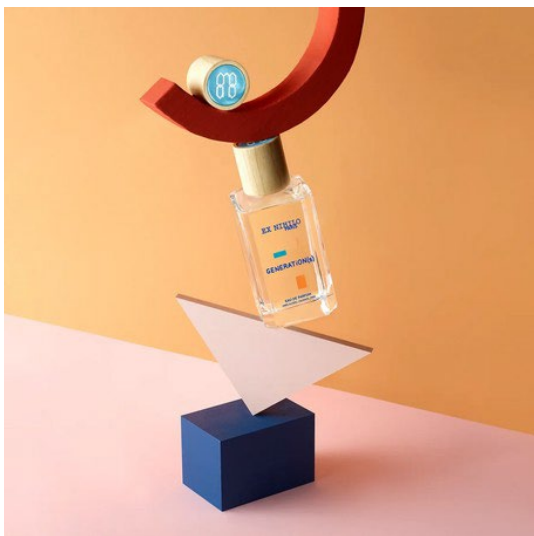
ФРУКТОВЫЙ

Нишевые Ароматы

EX NIHILO Generation(s) - 2025

Восхитительный обонятельный опыт, созданный для современных племен, в том числе для людей с самой чувствительной кожей.

ДРЕВЕСНО – ФРУКТОВЫЙ



Ладан, Груша, Розовый Перец

Инжир

Сандаловое дерево, Бобы Тонка,
Мускусы

INITIO PARFUMS PRIVÉS

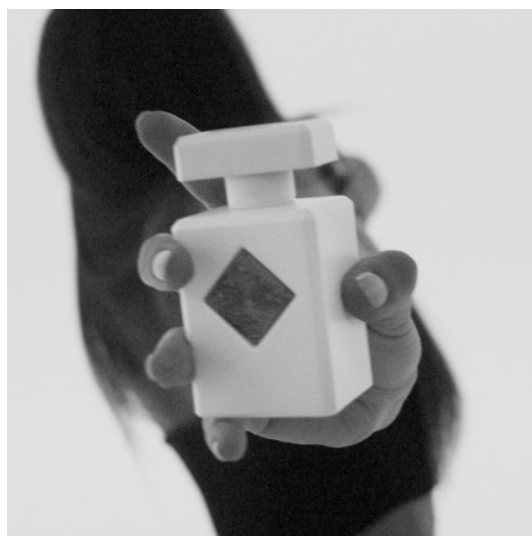
Power Self - 2025

Присоединяйтесь к движению уверенных в себе людей, которые переосмысливают, что значит чувствовать себя сильным изнутри.

Розовый Перец

Магнолия, Османтус, Аккорд Белых
Цветов, Белая Роза

Кедр, Мускус, Амброксан



ЦВЕТОЧНЫЙ

Нишевые Ароматы

FUGAZZI
Passionfroudh - 2025

Вдохновлен энергией пляжа Ипанема — душой Бразилии, заключенной во флаконе.

ДРЕВЕСНО - ФРУКТОВЫЙ



Имбирь, Манго, Маракуйя, Черный Чай

Черный Перец, Гурджум

Циприол, Уд

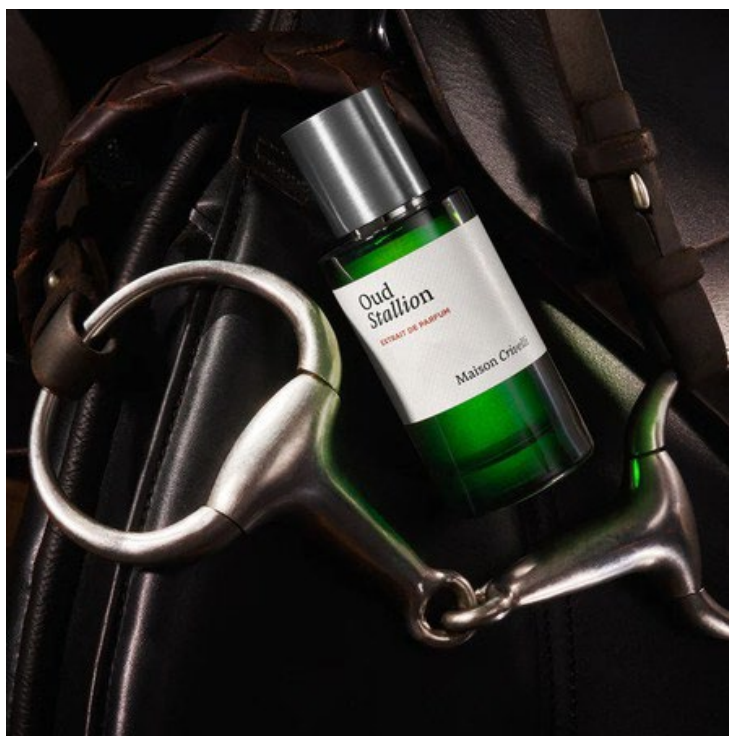
Модные Ароматы

MAISON CRIVELLI

Oud Stallion - 2023

Безумный азарт при просмотре скачек в гуще ликующей толпы.

ДРЕВЕСНЫЙ



Кардамон, Мускатный Орех, Шафран

Кожа, Османтус, Роза, Жасмин

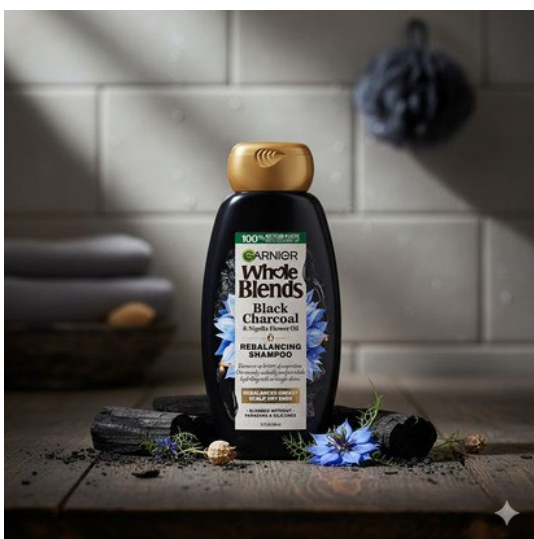
Кожа, Бобы Тонка, Уд, Кедр, Пачули

Уход за собой

GARNIER WHOLE BLENDS

Black Charcoal & Nigelle Flower Oil Rebalancing Shampoo

Едва уловимый бодрящий аромат сочетает чистую свежесть с нежными цветочными акцентами, создавая приподнятое настроение.



ЦВЕТОЧНЫЙ

Бергамот, Цветок Нигеллы, Кардамон,
Яблоко

Чабрец, Ваниль, Гелиотроп

Амбра, Тонка, Мускус

GARNIER WHOLE BLENDS

Color Care Shampoo with Argan Oil & Cranberry

Его приятный аромат окутывает вас теплыми ягодно-сладкими нотами, вызывая ощущение свежего осеннего дня.

Яблоко, Игривый Апельсин

Малина, Ежевика

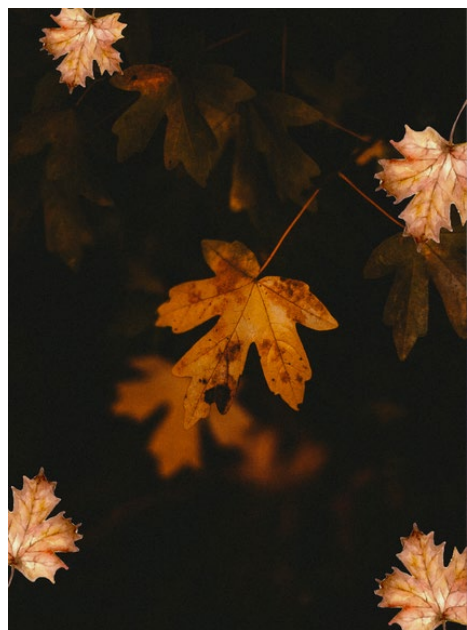
Мускус, Ваниль



ФРУКТОВЫЙ

2

НОВЫЕ АРОМАТЫ ОТ IPRA



Новинки

IPRA OMBREUX SAFRAN

Применение: Аромадиффузор

Секрет сумерек. Шепот шафрана, несомый холодом осеннего ветра.



ДРЕВЕСНО-ПРЯНЫЙ

Кожаный Шафран, Свежие Специи,
Персик, Хрустящие Зеленые Ноты,
Ароматное Охлаждение

Лепесток Розы, Черный Чай

Древесные Ноты, Мускус

IPRA DARK AUTUMN

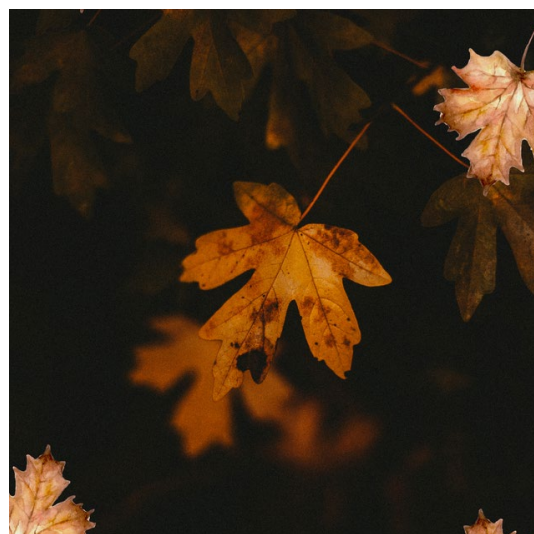
Применение: Ароматы для дома

Смелый и загадочный аромат, отражающий глубину осенних ночей, где тьма раскрывает тихую, магнетическую элегантность.

Корица, Кардамон, Имбирь, Гвоздика

Мускатный Орех, Пачули,
Кофе, Кленовый Сироп

Уд, Ладанник, Дерево, Кожа, Мох



ПРЯНО - ДРЕВЕСНЫЙ

Новинки

IPRA COULEURS D'AUTOMNE

Применение: туалетная вода

Парфюм, который передает золотое тепло осени, сочетая уютную мягкость с древесным сиянием, словно прогулка под золотыми листьями, освещенными вечерним солнцем.

ДРЕВЕСНЫЙ



Грейпфрут, Тимьян, Листья Перца

Морские Ноты, Цветок Апельсина

Ветивер, Лесной Мох, Шалфей

3

ТРЕНДЫ В ПАРФЮМЕРИИ



Prada Paradigme: новый мужской аромат с архитектурой обратной пирамиды.

Новый мужской аромат Prada начинается с базовых нот, переворачивая традиционный пирамидальный порядок построения аромата.

«Prada Paradigme» представлен как новый мужской аромат (Eau de Parfum), который смело задается вопросом: а что если можно подойти к созданию аромата совершенно иначе? Вместо того чтобы следовать устоявшимся формулам, этот новый запах исследует неизведанные территории мужской парфюмерии.

Название Paradigme — расширенная анаграмма «Prada» — продолжает фирменную концепцию, заложенную ароматом Paradoxe, выступая «приглашением противостоять ограничениям конформизма и отправиться в приключение тонких перемен, исследуя разные способы выражения индивидуальности». Аромат ставит во главу угла индивидуальное самовыражение, а не соответствие общепринятым ожиданиям.

Это также результат сотрудничества трех парфюмеров, известных своим мастерством: Мари Саламанж, Бруно Жованович и Николя Бонневиль. Рожденный в ходе динамичных обсуждений и экспериментов, их труд переосмысливает мужскую парфюмерию, создавая неожиданные композиции, бросающие вызов традиционным структурам. Результатом стал амброво-древесный шлейф, воплощающий то, что бренд описывает как «характерный для Prada контраст» — сложный в своей простоте, но смелый в своей сдержанности.

Когда традиционные ароматы строятся по классической пирамидальной схеме — сначала верхние ноты, затем средние и базовые, — Paradigme намеренно переворачивает эту архитектуру. В символическом созвучии с культовым треугольником Prada композиция развивается снизу вверх в том, что создатели называют «обратной пирамидой». Такой нестандартный подход создаёт неожиданный, но при этом чрезвычайно изысканный аромат, переосмысливающий традиционные методы создания парфюмов.

«Переворачивая устоявшиеся каноны композиции, чтобы создать «обратную пирамиду», парфюмерное творение раскрывается совершенно иначе: сначала звучат базовые ноты, а затем постепенно раскрываются средние и верхние. Эта инверсия создаёт поистине захватывающий и неожиданный эффект», — поясняет Бонневиль. В амброво-древесном шлейфе сначала раскрываются ноты перуанского бальзама, бензоиновой смолы и гуайакового дерева — дымчатые, смолистые акценты, одновременно бурные, сияющие и вызывающие привыкание. Эта врождённая чувственность вступает в диалог с «сердечными» нотами аромата — дуэтом экстрактов герани, зеленым ароматом бодрящей свежести, который представляет знаковый код мужских ароматов, теперь переосмысленный цветочно-розовыми гранями. Наконец, это пульсирующее «сердце» встречает бодрящий калабрийский бергамот и воздушные мускусы, придавая композиции несравненную яркость и продолжая ощущение вибрации.

«Paradigme — это неотразимо гармоничное переживание напряжения, в котором ощущения бесконечно скользят между мягкостью и свежестью, силой и утонченностью, мощью и тонкостью», — отмечает Саламанж.

4

ФОКУС НА БРЕНДАХ: PRADA & MAISON CRIVELLI



ФОКУС НА ПАРФЮМАХ PRADA

ЖЕНСКИЕ АРОМАТЫ



ФОКУС НА ПАРФЮМАХ PRADA

МУЖСКИЕ АРОМАТЫ



Amber pour Homme



Luna Rossa



Paradigme

ЭКСКЛЮЗИВНЫЕ КОЛЛЕКЦИИ



Infusion

ФОКУС НА ПАРФЮМАХ MAISON CRIVELLI

ОЛФАКТОРНЫЕ ОПЫТЫ



Santal Volcanique



Citrus BatiKanga



Papyrus Moléculaire

ОЛФАКТОРНЫЕ ШОКИ



Hibiscus MahaJád



Patchouli MagnetiK



Ambre ChromatiQue



Tubéreuse Astrale

ФОКУС НА ПАРФЮМАХ MAISON CRIVELLI

ОЛФАКТОРНЫЕ ПОБЕГИ

Oud Maracujá



Oud Stallion



Oud Cadenza



ОЛФАКТОРНЫЕ ТАЙНЫ



Safran Secret

ИНГРЕДИЕНТЫ MAISON CRIVELLI



Ingédients 07/2012

5

НАШИ ПОСЛЕДНИЕ ЖУРНАЛЫ



Август 2025

ЗАПУСК ПРОДУКЦИИ: ТОНКИЕ АРОМАТЫ

To Summer

Pearl Box

2025 Древесно – Цветочный

ЗАПУСК ПРОДУКЦИИ: НИШЕВЫЕ АРОМАТЫ

Born to Stand Out

Purple Stain

2025 Древесно – Амбровый

Born to Stand Out

Filthy Musk

2024 Амбровый

Born to Stand Out

Fugazzi

2024 Древесно – Пряный

Ex-Nihilo

Chandigarh Express

2024 Древесный

МОДНЫЕ АРОМАТЫ

To Summer

Triple Tea

2021 Цитрусовый

To Summer

Osmanthus

2021 Цветочно – Фруктовый

УХОД ЗА СОБОЙ

Ushuaïa

Crème douche Coco

Гурмэ

Ushuaïa

Crème de douche Lait de Riz & Fleur de Sakura

Цветочный

НОВЫЕ АРОМАТЫ ОТ IPRA

IPRA YUYUAN GARDEN

Применение: Парфюмированная вода Цветочно – Акватический

IPRA PEACH BLOSSOM

Применение: Свеча

Цветочный

IPRA LOTUS BUND

Применение: Парфюмированная вода Цитрусово – Цветочный

Сентябрь 2025

ЗАПУСК ПРОДУКЦИИ: ТОНКИЕ АРОМАТЫ

Chanel	Bleu de Chanel : L'Exclusif	2025	Aromatic - Fougère
Sol de Janeiro	Sundays in Rio	2025	Ambery
Kenzo	L'Eau Pure	2025	Floral - Citrus
Yves Saint Laurent	Libre l'Eau Nue	2025	Floral - Ambery
Chanel	Chance Eau Splendide	2025	Floral - Fruity

PRODUCTS LAUNCHES : NICHE FRAGRANCES

Maison Crivelli	Safran Secret	2025	Ambery
New Notes	Mangomina D	2025	Woody - Fruity
Room 1015	Jasmine Freak	2025	Floral - Citrus
Parfums de Marly	Castley	2025	Floral - Ambery

TRENDY FRAGRANCES

Issey Miyake	Le Sel d'Issey EDT	2024	Aquatic
--------------	--------------------	------	---------

PERSONAL CARE

Le Petit Marseillais	Verveine & Citron BIO	Citrus
Le Petit Marseillais	Pin Maritime & Eucalyptus	Woody - Aromatic

NEW FRAGRANCES BY IPRA

IPRA GREEN FRESHNESS	Application : reed diffuser	Green - Floral
IPRA ENGLISH MEADOW	Application : candle	Green
IPRA GREEN REVERIE	Application : eau de parfum	Green

October 2025

PRODUCTS LAUNCHES : FINE FRAGRANCES

Viktor & Rolf	Flowerbomb EDP Extreme	2025	Woody - Ambery
Viktor & Rolf	Spicebomb Metallic Musk	2025	Woody
Kenzo	Flower Cherry Poppy	2025	Floral - Fruity

PRODUCTS LAUNCHES : NICHE FRAGRANCES

Widian	Samar	2025	Woody
Francis Kurkdjian	Kurky	2025	Fruity
Creed	Virgin Island Water	2025	Floral - Fruity

TRENDY FRAGRANCES

Maison Crivelli	Tubéreuse Astrale	2024	Woody
Maison Crivelli	Oud Cadenza	2024	Woody - Ambery
Chanel	Comète	2024	Soft Floral
Lattafa	Mohra Silky Rose	2022	Floral

PERSONAL CARE

Dove	Rejuvenating Shower Gel Pomegranate & Hibiscus	Fruity
Dove	Shower Gel with Azores Pomegranate	Fruity

NEW FRAGRANCES BY IPRA

IPRA FLEUR DE DIAMANT	Application : reed diffuser	Floral - Spicy
IPRA PRECIOUS MORGANITE	Application : eau de parfum	Floral - Ambery
IPRA RUBIS CONCEPT	Application : eau de parfum	Woody - Spicy

IPRA Fragrances and its staff remain at your disposal to provide any additional information on our company and our products.





Parc d'Activités de l'Argile
Voie C n° 39
06370 Mouans-Sartoux - France

Tél. : +33 4 92 92 10 04

contact@iprafragrances.com
www.iprafragrances.com

IPRA Fragrances - SIRET 38023964000028



@iprafragrances



IPRA Fragrances



IPRA Fragrances



@lpraFragrances

P a y s d e G r a s s e
1 0 0 % m a d e i n F r a n c e

